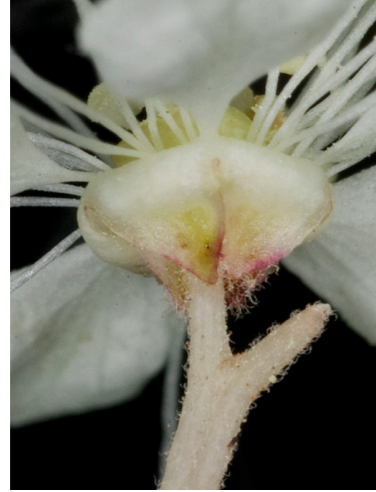


Famille des Rosaceae

Filipendula ulmaria L., Maxime, 1879

Reine-des-prés, Spirée Ulmaire, barbe de chèvre, belle-des-prés, Filipendule ulmaire.

Pédoncule court et pubescent, avec des poils appliqués.



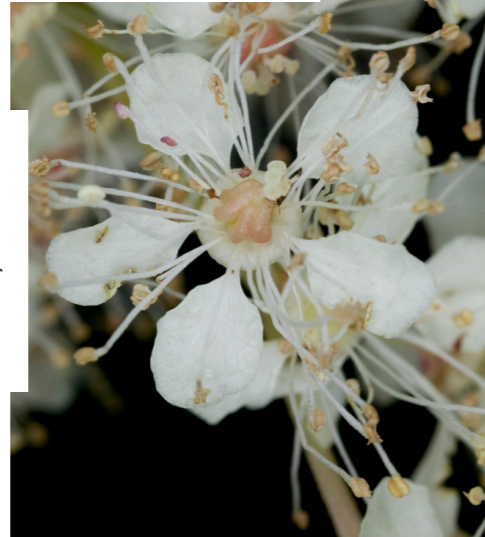
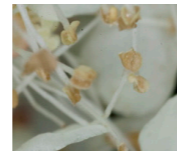
fleurs = blanc crème, 3 à 5 mm de diamètre.
Péricorolle :
calice = 5 sépales soudés à la base, velus, pointus, souvent réfléchis
corolle = 5 pétales, longs de 2 à 3 mm, munis d'une petite pointe à leur base

Androcée = étamines libres, très nombreuses, 20 à 40 et plus longues que les pétales.
Lorsque la fleur est entière, on peut observer que les anthères sont tournées vers l'extérieur de la fleur.
Gynécée = 4 à 5 carpelles

fruit = akènes contournés en spirale les uns autour des autres => donne le nom de spirée.

Inflorescence: corymbes à rameaux très inégaux

Floraison de juin à août.



Plante vivace, de 60 cm à 1,50 m.



foliole terminale plus grand et trilobé.

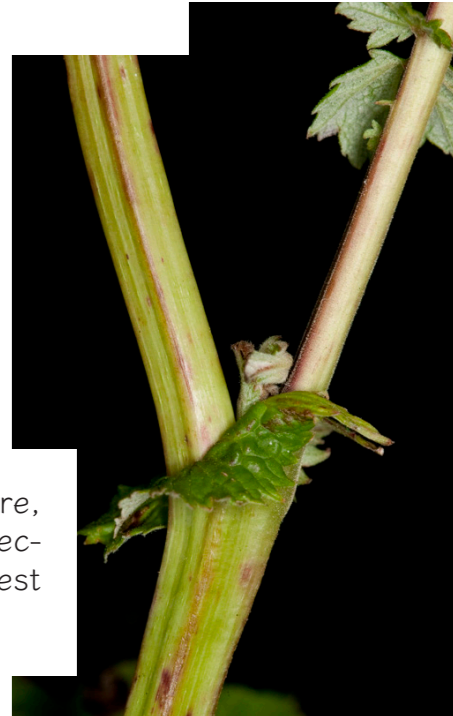
Entre chacun des grands segments, il y en a des petits, intermédiaires.

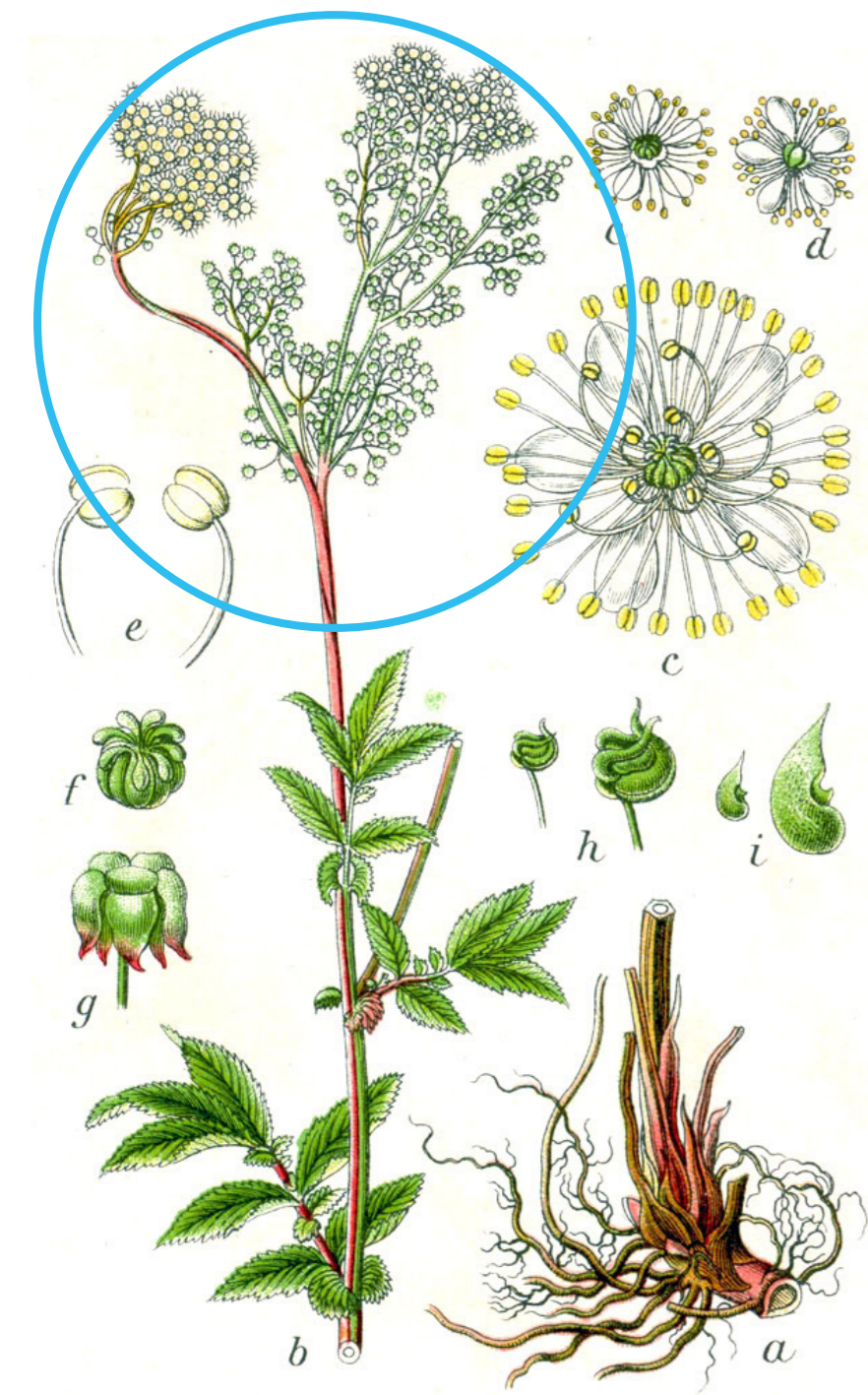
À la base, présence d'une stipule en demi-cercle, à bord denté.

Phyllotaxie = feuilles composées, alternes.

Feuilles = composées de 5 à 9 paires de segments fortement dentés.
L'envers est souvent tomenteux blanchâtre.

Tige = haute, dressée, ramifiée, parfois rougeâtre, pleine, avec une consistance plutôt coriace, à section ronde. Elle a une surface cannelée, et elle est glabre.





Propriétés: Odeur net et caractéristique des fleurs ou sommités fleuries (froissées) = pomme très forte et amande amère mêlées (salicylate de méthyle). Saveur amère et astringente (elle serre la langue).

Médicinale= anti-inflammatoire, antirhumatismale et antalgique (fleurs ou sommités fleuries) , diurétique

Comestible: fleurs fraîches ou sèchent servent à parfumer des desserts et boissons.

Composition: L'aspirine a tiré son nom de la spirée puisque l'acide spirique contenu dans la reine-des-prés est chimiquement identique à l'acide salicylique du saule, principe actif à l'origine de l'aspirine et de sa forme synthétisée d'acide acétysalicylique.

Habitat: elle est très commune des lieux humides, des bords des ruisseaux et des étangs, des marécages, des plaines jusqu'à 1700 m d'altitude.

On la repère facilement car elle forme souvent des colonies, dans les roselières, les ripisylves et les mégaphorbiaies, colonies parfois très étendues dans les prairies humides abandonnées.

Distribution: indigène dans les zones tempérées et froides d'Europe et d'Asie. En France, elle est rare dans toute la zone de l'olivier, absente en Corse.

